

FONÇEUSE À TARTE

La machine à tartelettes a été conçue pour accélérer la préparation des fonds de tartelettes, qu'elles soient en pâte brisée, sucrée ou salée.

La taille et la forme des tartelettes dépendent des plaques installées sur la machine. Ces plaques sont interchangeables et peuvent être choisies parmi les différents modèles du catalogue ou commandées directement auprès de l'entreprise.

TARTLET MACHINE

CARACTÉRISTIQUES GÉNÉRALES

- Réglage indépendant des plaques supérieure et inférieure, permettant d'adapter la température en fonction du type de pâte utilisée.
- Jusqu'à 750 tartelettes par heure
- Plaque facilement interchangeables grâce à un système de vis papillon
- Bac de récupération arrière
- Plaques personnalisables, assurant une grande flexibilité de production.
- **Divers plaques et moules disponibles en option**
- **Vendue avec une plaque au choix (sauf modèle n° 33 et n° 34)**



Code	Désignation	Tension	Dimensions (LxPxH mm)	Poids
	TARTLET MACHINE + Une plaque	230V - 50/60 Hz 3,2 kW	440x545x456	34 kg

ACCESSOIRES POUR TARTLET MACHINE

PLAQUES / MOULES

- Ø supérieur : mesuré au niveau de la partie la plus large, en haut de la tartelette
- Nombre de formes par plaque : correspond au nombre total de tartelettes que la plaque peut produire simultanément.
- Hauteur de la tartelette : mesurée du bord supérieur jusqu'à la base.
- Épaisseur de la tartelette : mesurée sur les parois latérales et au niveau du fond.
- Temps et quantités : Indications données à titre de référence pour une pâte brisée standard.

MODÈLE 1

Pâte: 8g
Temps: 1'30"



Ø Supérieur	_____ mm	40
Ø Inférieur	_____ mm	28
N° de formes	_____ pz	30
Hauteur	_____ mm	18
Épaisseur latérale	_____ mm	4
Épaisseur de base	_____ mm	4

MODÈLE 2

Pâte: 12g
Temps: 1'30"



Ø Supérieur	_____ mm	50
Ø Inférieur	_____ mm	39
N° de formes	_____ pz	30
Hauteur	_____ mm	15
Épaisseur latérale	_____ mm	4
Épaisseur de base	_____ mm	4.5

MODÈLE 3

IPâte: 30g
Temps: 2'30"



Ø Supérieur	_____ mm	69
Ø Inférieur	_____ mm	48
N° de formes	_____ pz	13
Hauteur	_____ mm	19.5
Épaisseur latérale	_____ mm	4.5
Épaisseur de base	_____ mm	4

MODÈLE 4

Pâte: 40g
Temps: 2'30"



Ø Supérieur	_____ mm	89
Ø Inférieur	_____ mm	65
N° de formes	_____ pz	9
Hauteur	_____ mm	20
Épaisseur latérale	_____ mm	5
Épaisseur de base	_____ mm	4

MODÈLE 5

Pâte: 10g
Temps: 1'30"



Ø Supérieur	_____	mm 66x35
Ø Inférieur	_____	mm 51x21
N° de formes	_____	pz 30
Hauteur	_____	mm 15
Épaisseur latérale	_____	mm 3.5
Épaisseur de base	_____	mm 4

MODÈLE 6

Pâte: 17g
Temps: 2'00"



Ø Supérieur	_____	mm 80x51
Ø Inférieur	_____	mm 36x40
N° de formes	_____	pz 15
Hauteur	_____	mm 16
Épaisseur latérale	_____	mm 5
Épaisseur de base	_____	mm 4

MODÈLE 7

Pâte: 90g
Temps: 3'00"



Ø Supérieur	_____	mm 124
Ø Inférieur	_____	mm 99
N° de formes	_____	pz 4
Hauteur	_____	mm 21
Épaisseur latérale	_____	mm 4
Épaisseur de base	_____	mm 5.5

MODÈLE 8

Pâte: 12g
Temps: 1'30"



Ø Supérieur	_____	mm 6x44
Ø Inférieur	_____	mm 31
N° de formes	_____	pz 25
Hauteur	_____	mm 22
Épaisseur latérale	_____	mm 4
Épaisseur de base	_____	mm 4

MODÈLE 9

Pâte: 10g
Temps: 1'30"



Ø Supérieur	_____	mm 34
Ø Inférieur	_____	mm 30
N° de formes	_____	pz 30
Hauteur	_____	mm 21
Épaisseur latérale	_____	mm 4
Épaisseur de base	_____	mm 4

MODÈLE 10

Pâte: 12g
Temps: 1'30"



Ø Supérieur	_____	mm 49
Ø Inférieur	_____	mm 36
N° de formes	_____	pz 25
Hauteur	_____	mm 15
Épaisseur latérale	_____	mm 4.5
Épaisseur de base	_____	mm 4,5

MODÈLE 11

Pâte: 5g
Temps: 1'30"



Ø Supérieur	_____	mm 40
Ø Inférieur	_____	mm 27
N° de formes	_____	pz 30
Hauteur	_____	mm 16
Épaisseur latérale	_____	mm 3
Épaisseur de base	_____	mm 3

MODÈLE 12

Pâte: 15g
Temps: 1'30"



Ø Supérieur	_____	mm 41
Ø Inférieur	_____	mm 27
N° de formes	_____	pz 25
Hauteur	_____	mm 21
Épaisseur latérale	_____	mm 4
Épaisseur de base	_____	mm 3.5

MODÈLE 13

Pâte: 12g
Temps: 1'30"



Ø Supérieur	_____	mm 46
Ø Inférieur	_____	mm 31
N° de formes	_____	pz 30
Hauteur	_____	mm 19.5
Épaisseur latérale	_____	mm 4
Épaisseur de base	_____	mm 3.5

MODÈLE 14

Pâte: 10g
Temps: 1'30"



Ø Supérieure	_____	mm 40
Ø Inférieure	_____	mm 40
N° de formes	_____	pz 30
Hauteur	_____	mm 17
Épaisseur latérale	_____	mm 3
Épaisseur de base	_____	mm 3.5

MODÈLE 15

Pâte: 40g
Temps: 2'30"



Ø Supérieur	_____	mm 80
Ø Inférieur	_____	mm 80
N° de formes	_____	pz 9
Hauteur	_____	mm 19
Épaisseur latérale	_____	mm 4
Épaisseur de base	_____	mm 4

MODÈLE 16

Pâte: 40g
Temps: 2'30"



Ø Supérieur	_____	mm 71
Ø Inférieur	_____	mm 71
N° de formes	_____	pz 12
Hauteur	_____	mm 19
Épaisseur latérale	_____	mm 4
Épaisseur de base	_____	mm 4

MODÈLE 17

Pâte: 35g
Temps: 2'30"



Ø Supérieur	_____	mm 109
Ø Inférieur	_____	mm 59
N° de formes	_____	pz 14
Hauteur	_____	mm 19
Épaisseur latérale	_____	mm 4
Épaisseur de base	_____	mm 4.5

MODÈLE 18

Pâte: 10g
Temps: 1'30"



Ø Supérieur	_____	mm 36
Ø Inférieur	_____	mm 36
N° de formes	_____	pz 35
Hauteur	_____	mm 17
Épaisseur latérale	_____	mm 3.5
Épaisseur de base	_____	mm 3.5

MODÈLE 19

Pâte: 12g
Temps: 1'30"



Ø Supérieur	_____	mm 65
Ø Inférieur	_____	mm 25
N° de formes	_____	pz 21
Hauteur	_____	mm 15
Épaisseur latérale	_____	mm 3
Épaisseur de base	_____	mm 4

MODÈLE 20

Pâte: 20g
Temps: 1'30"



Ø Supérieur	_____	mm 69
Ø Inférieure	_____	mm 69
N° de formes	_____	pz 9
Hauteur	_____	mm 20
Épaisseur latérale	_____	mm 3
Épaisseur de base	_____	mm 3

MODÈLE 21

Pâte: 12g
Temps: 1'30"



Ø Supérieur	_____	mm 50x45
Ø Inférieur	_____	mm 34x31
N° de formes	_____	pz 30
Hauteur	_____	mm 17.5
Épaisseur latérale	_____	mm 3.5
Épaisseur de base	_____	mm 3.5

MODÈLE 22

Pâte: 25g
Temps: 2'30"



Ø Supérieur	_____	mm 125
Ø Inférieur	_____	mm 31
N° de formes	_____	pz 14
Hauteur	_____	mm 15
Épaisseur latérale	_____	mm 3.3
Épaisseur de base	_____	mm 3.3

MODÈLE 23

Pâte: 125g
Temps: 5'00"



Ø Supérieur	_____ mm	97
Ø Inférieur	_____ mm	68
N° de formes	_____ pz	12
Hauteur	_____ mm	27
Épaisseur latérale	_____ mm	4
Épaisseur de base	_____ mm	4

MODÈLE 24

Pâte: 20g
Temps: 2'30"



Ø Supérieur	_____ mm	58
Ø Inférieur	_____ mm	52
N° de formes	_____ pz	13
Hauteur	_____ mm	15
Épaisseur latérale	_____ mm	4
Épaisseur de base	_____ mm	3

MODÈLE 25

Pâte: 10g
Temps: 2'00"



Ø Supérieur	_____ mm	48x22
Ø Inférieur	_____ mm	19x45
N° de formes	_____ pz	25
Hauteur	_____ mm	15
Épaisseur latérale	_____ mm	3.5
Épaisseur de base	_____ mm	4

MODÈLE 26

Pâte: 5g
Temps: 2'30"



Ø Supérieur	_____ mm	28
Ø Inférieur	_____ mm	20
N° de formes	_____ pz	49
Hauteur	_____ mm	15
Épaisseur latérale	_____ mm	4
Épaisseur de base	_____ mm	4

MODÈLE 27

Pâte: 7g
Temps: 2'30"



Ø Supérieur	_____ mm	37
Ø Inférieur	_____ mm	31
N° de formes	_____ pz	30
Hauteur	_____ mm	15
Épaisseur latérale	_____ mm	3
Épaisseur de base	_____ mm	3

MODÈLE 28

Pâte: 9g
Temps: 1'30"



Ø Supérieur	_____ mm	65
Ø Inférieur	_____ mm	45
N° de formes	_____ pz	25
Hauteur	_____ mm	25
Épaisseur latérale	_____ mm	4
Épaisseur de base	_____ mm	4

MODÈLE 29

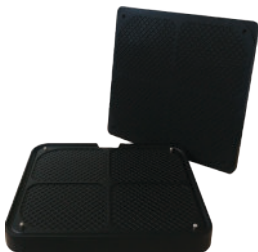
Pâte: 44g
Temps: 2'30"



Ø Supérieur	_____ mm	84
Ø Inférieur	_____ mm	84
N° de formes	_____ pz	9
Hauteur	_____ mm	20
Épaisseur latérale	_____ mm	4
Épaisseur de base	_____ mm	4

MODÈLE 30

Pâte: 6g
Temps: 2'30"



Ø Supérieur	_____ mm	180
N° de formes	_____ mm	180
Hauteur	_____ pz	4
Épaisseur de base	_____ mm	4

MODÈLE 31

Pâte: 5g
Temps: 2'30"



Ø Supérieur	_____ mm	95
N° de formes	_____ pz	7
Hauteur	_____ mm	5
Épaisseur de base	_____ mm	3

MODÈLE 32

Pâte : 8g
Temps: 2'30"



Ø Supérieur	_____ mm	40
Ø Inférieur	_____ mm	30
N° de formes	_____ pz	30
Hauteur	_____ mm	25
Épaisseur latérale	_____ mm	4
Épaisseur de base	_____ mm	4

MODÈLE 33

Pâte: 25g
Temps: 2'30"



Ø Supérieur	_____ mm	120
Ø Inférieur	_____ mm	30
N° de formes	_____ pz	14
Hauteur	_____ mm	30
Poids cuit	_____ g	18
Poids farci	_____ g	80

MODÈLE 34

